

REGLAS DE JUEGO

THE MONEY MAN MEGAWAYS



REGLAS DEL JUEGO

Todos los símbolos generan ganancias de izquierda a derecha en rodillos adyacentes, a partir del rodillo de más a la izquierda.



6 - 100
5 - 50
4 - 30
3 - 20
2 - 10



6 - 60
5 - 30
4 - 15
3 - 10



6 - 40
5 - 20
4 - 15
3 - 5



6 - 20
5 - 15
4 - 10
3 - 5



6 - 15
5 - 10
4 - 6
3 - 4



6 - 15
5 - 10
4 - 6
3 - 4



6 - 12
5 - 8
4 - 5
3 - 3



6 - 12
5 - 8
4 - 5
3 - 3



6 - 10
5 - 6
4 - 4
3 - 2

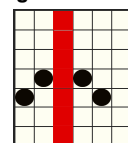
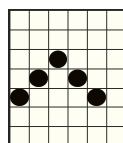


6 - 10
5 - 6
4 - 4
3 - 2

Formas de ganar



Este símbolo es WILD y sustituye a todos los símbolos. Aparece en los rodillos 2, 3, 4 y 5.



Los premios se otorgan para combinaciones de símbolos adyacentes de izquierda a derecha de cualquier tamaño.

Los rodillos del 1 al 6 pueden tener hasta 7 símbolos. En total el número máximo de formas posibles de ganar es de 117649.

FUNCIÓN TUMBLE

La FUNCIÓN TUMBLE significa que después de cada tirada, se pagan las combinaciones ganadoras y todos los símbolos ganadores desaparecen. Los símbolos restantes caen a la parte inferior de la pantalla y las posiciones vacías se reemplazan con nuevos símbolos que caen desde arriba. Los nuevos símbolos son del mismo tamaño que en el resultado de la primera tirada, antes de los tumbles.

El tumbling continuará hasta que no aparezcan más combinaciones ganadoras como resultado de un tumble.

Todos los premios se añaden al saldo del jugador después de que se hayan jugado todos los tumbles de una tirada base.

MODIFICADORES DE WILD ALEATORIOS

Cuando aparece un símbolo WILD, en el resultado inicial antes de cualquier tumble, hay una posibilidad de que origine aleatoriamente uno de los siguientes modificadores:

Si el símbolo WILD aparece en el rodillo 2, puede añadir aleatoriamente otros símbolos WILD en posiciones aleatorias de los rodillos 2, 3, 4 y 5.

Si el símbolo WILD aparece en el rodillo 5, puede añadir aleatoriamente símbolos MISTERIO en posiciones aleatorias de la pantalla. Todos los símbolos MISTERIO se transforman en el mismo símbolo pagador,

Si el símbolo WILD aparece en el rodillo 3 o 4, puede originar aleatoriamente la función de TIRADAS GRATIS.

TIRADAS GRATIS

La función de TIRADAS GRATIS se origina aleatoriamente cuando aparece al menos 1 símbolo WILD en los rodillos 3 o 4 en el juego base.

La ronda comienza con 10 tiradas gratis.

Durante la ronda, cuando aparece un símbolo WILD, en el resultado inicial antes de cualquier tumble, se garantiza que se originará uno de los siguientes modificadores:

Si el símbolo WILD aparece en el rodillo 2, se añaden otros símbolos WILD en posiciones aleatorias de los rodillos 2, 3, 4 y 5. Si el símbolo WILD aparece en el rodillo 5, se añaden símbolos MISTERIO en posiciones aleatorias de la pantalla. Todos los símbolos MISTERIO se transforman en el mismo símbolo pagador.

Si el símbolo WILD aparece en el rodillo 3 o 4, la función se relanza, se otorgan 2 tiradas gratis adicionales y un multiplicador general de premio se incrementa en 1x, 2x o 3x aleatoriamente. El multiplicador se recopila en un medidor y el valor actual se aplica a todos los premios durante la ronda.

Se emplean rodillos especiales durante la función.

PREMIO MAX

El importe máximo de premio está limitado a 10.000x apuesta tanto en el juego base como en la tirada gratis. Si el premio total de una RONDA DE TIRADAS GRATIS alcanza 10.000x apuesta, la ronda finaliza inmediatamente, el premio se otorga y las restantes tiradas gratis se anulan.

APUESTA ANTE

El jugador tiene la opción de seleccionar un multiplicador de apuesta. Dependiendo de la apuesta seleccionada, el juego se comporta de forma distinta. Los valores posibles son:

Multiplicador de apuesta 30x - la posibilidad de ganar tiradas gratis naturalmente es más alta. Hay más símbolos BONUS presentes en los rodillos. La FUNCIÓN DE COMPRA DE TIRADAS GRATIS está desactivada.

Multiplicador de apuesta 20x - Juego Normal

COMPRE TIRADAS GRATIS

La RONDA DE TIRADAS GRATIS puede originarse instantáneamente desde el juego base comprándolo por 100x la apuesta total actual.

REGLAS DEL JUEGO

VOLATILIDAD ⚡⚡⚡⚡

Los juegos de alta volatilidad pagan con una frecuencia menor a la media pero la posibilidad de ganar grandes premios en cortos periodos de tiempo es mayor.

Todos los símbolos generan ganancias de izquierda a derecha en las líneas de pago seleccionadas.

Todas las ganancias se multiplican por la apuesta por línea.

Las ganancias por bonus y tiradas gratis se suman a las de las líneas de pago.

Todos los valores se expresan como ganancias reales en monedas.

Sólo se paga la ganancia más alta por línea.

Cuando ganes en múltiples líneas de premio, todas las ganancias se añaden a la ganancia total.

El premio de las tiradas gratis se otorga al jugador cuando la ronda se complete.

El premio total de las tiradas gratis en el historial contiene todas las ganancias del ciclo.

El RTP teórico de este juego es del 93.92%

El RTP del juego al usar la "ANTE BET" es del 93.92%

El RTP del juego al usar "COMPRETIRADAS GRATIS" es del 93.92%

APUESTA MÍNIMA: 0,20 €

APUESTA MÁXIMA: 4,00 €

Los botones ESPACIO e INTRO del teclado pueden usarse para iniciar o detener el juego.

En caso de funcionamiento erróneo, se anularán todos los pagos y las jugadas.


CÓMO JUGAR

Haga clic en los botones  o  para cambiar el valor de la apuesta y abrir el menú de apuesta.

Seleccione la apuesta que desea usar en el juego.

INTERFAZ DEL JUEGO PRINCIPAL

abre el menú de CONFIGURACIÓN que contiene los ajustes que afectan al modo en que se muestra el juego.

 abre la página de Información.

Las etiquetas CRÉDITO y APUESTA muestran el saldo actual y la apuesta total actual.

Haga clic en las etiquetas para cambiar entre las vistas de créditos y efectivo.

 y  aumentan o disminuyen la apuesta actual y abren el menú de apuesta, desde el que puede modificar las denominaciones.



inicia el juego.

 TIR. AUTO.

abre el menú de tirada automática.

MENÚ DE CONFIGURACIÓN

PANTALLA DE INTRO – Activa o desactiva la pantalla de introducción

AMBIENTAL – Activa o desactiva el sonido ambiente y la música del juego

EFFECTOS ESPECIALES – Activa o desactiva los efectos sonoros del juego

HISTORIAL DEL JUEGO – Abre la página de historial del juego

PANTALLA DE INFORMACIÓN



y sirven para moverse entre las páginas de información.



cierra la pantalla de información.

MENÚ DE APUESTA

El menú de apuesta muestra el multiplicador de apuesta disponible en el juego y la apuesta total actual tanto en créditos como en efectivo.

Use los botones  y  en los campos APUESTA y VALOR DE CRÉDITO para cambiar los valores.

La cantidad máxima de premio está limitado a 10000X apuesta. Si

el premio total de una ronda alcanza 10000X la apuesta, la ronda finaliza inmediatamente, el premio se otorga hasta el límite y todas las restantes funciones se anulan.

TIR. AUTO.

Haga clic en los botones que muestran el número de posibles giros automáticos para iniciar la TIR. AUTO.

La opción de SALTAR PANTALLAS salta automáticamente la intro de las funciones y cierra las pantallas tras un breve periodo de tiempo.

PARAR AUTO

EN CUALQUIER VICTORIA – Cuando gane algo, la función TIR. AUTO. se detiene

SI GANA FUNCIÓN – Cuando se gane una función como un juego bonus o juegos gratis, la función TIR. AUTO. se detiene

SI UNA VICTORIA EXCEDE – Cuando un solo premio esté por encima del importe escrito en este campo, la función TIR. AUTO. se detiene

SI EL SALDO AUMENTA EN – Cuando su saldo esté por encima del importe escrito en este campo, la función TIR. AUTO. se detiene

SI EL SALDO DESCENDE EN – Cuando su saldo esté por debajo del importe escrito en este campo, la función TIR. AUTO. se detiene

INICIAR TIR. AUTO. – Inicia la función TIR. AUTO.

OK

 **JOKERBET**