

REGLAS DE JUEGO

SPEAR OF ATHENA

 **JOKERBET**

ACERCA DEL JUEGO

Desde las más altas torres del Empíreo, Atenea observa a dioses y mortales con mirada atenta. Nacida completamente armada, es la viva encarnación de la sabiduría y la guerra estratégica, su mente un crisol de consejo y astucia.

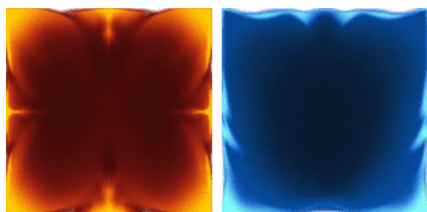
Spear of Athena te lleva de las llanuras devastadas por la guerra a los salones de mármol del Olimpo, donde el búho guía y la lanza protege. Con cada paso hacia la batalla, su justa ira se despierta – pero recuerda que no hay furia como la de una diosa despreciada.

Únete a este juego de 6 carretes y 5 filas con líneas de pago y una ganancia máxima de hasta 15 000 veces tu apuesta en cada modo de juego.

FUNCIONES

RE-GIROS DE LA DIOSA

Cuando ocurre una combinación ganadora, los símbolos de esa combinación serán resaltados por un marco llameante y activarán un Re-giro de la Diosa. Durante un re-giro, los marcos llameantes y los símbolos dentro de ellos permanecen en la cuadrícula. Si un símbolo de Fortuna forma parte de un Re-giro de la Diosa, se resaltará con un marco llameante azul. Los símbolos FS que caigan junto con una combinación ganadora pegajosa también se volverán pegajosos sin marcos llameantes.



Durante los Re-giros de la Diosa, los símbolos de pago que creen nuevas combinaciones ganadoras o amplíen las existentes también se volverán pegajosos, y se otorgará otro re-giro. Esto continúa hasta que no se creen más combinaciones o extensiones. Cuando no se otorguen más re-giros, se pagarán todas las ganancias.

Los marcos llameantes, los símbolos de Fortuna pegajosos y los símbolos FS pegajosos se eliminan al inicio de la siguiente tirada. Los símbolos de pago pegajosos se eliminan al inicio de la siguiente tirada o cuando se activa la función Revelaciones de la Fortuna.

REVELACIONES DE LA FORTUNA

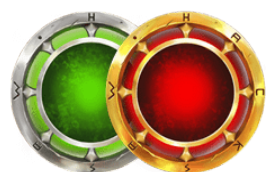
Si hay un símbolo de Fortuna en la cuadrícula al final de un Re-giro de la Diosa, activará todos los marcos llameantes después de que se hayan recogido todas las ganancias. Los marcos llameantes activados revelan símbolos especiales, que pueden ser símbolo de dispersión de Moneda de Bronce, Plata u Oro, y también pueden revelar símbolo de dispersión de Ánfora, Escudo Verde o Escudo Rojo.



Todas las Monedas son premios en efectivo que se pagan como un múltiplo de tu apuesta.
Las Monedas de Bronce pueden tener los siguientes valores: 0.2x, 0.5x, 1x, 2x, 3x, 4x
Las Monedas de Plata pueden tener los siguientes valores: 5x, 10x, 15x, 20x
Las Monedas de Oro pueden tener los siguientes valores: 25x, 50x, 100x, 250x, 500x



Tras revelarse todos los marcos llameantes, se activarán los símbolos de Escudo. Los Escudos Verdes multiplican las Monedas o Ánforas en casillas adyacentes con uno de los siguientes valores: x2, x3, x4, x5, x10, x20. Los Escudos Rojos multiplican todas las Monedas o Ánforas de la cuadrícula con uno de los siguientes valores: x2, x3, x4, x5, x10, x20.



Tras otorgarse todos los multiplicadores de los símbolos de Escudo, se activarán los símbolos de Ánfora. Las Ánforas recogen los valores de todas las Monedas y otras Ánforas de la cuadrícula y almacenan su valor total. Las Ánforas se activan de arriba abajo, de izquierda a derecha.

Cuando se han recogido todos los valores de Monedas y Ánforas, los demás marcos llameantes se activan de nuevo para revelar nuevos símbolos especiales, repitiendo el proceso.



Una vez completadas todas las revelaciones y activaciones, se suman todos los valores de Monedas y Ánforas y se multiplican por tu apuesta para determinar la ganancia final. Los marcos llameantes, los símbolos de Fortuna y los símbolos especiales se eliminan al inicio de la siguiente tirada.

JUEGO DE BONO - OMEN OF WAR

Activa este bono con 10 tiradas gratis al conseguir 3 símbolos de dispersión FS al mismo tiempo en el juego base.



Este bono mantiene la mecánica del juego base. Además, todos los marcos llameantes permanecen en la cuadrícula hasta el final del bono, incluso después de haber sido activados por un símbolo de Fortuna. El valor mínimo de la Moneda es 1x.

Los símbolos FS adicionales que caigan al mismo tiempo durante el bono otorgan tiradas gratis extra:

2 símbolos FS otorgan +2 tiradas gratis,

3 símbolos FS otorgan +4 tiradas gratis.

JUEGO DE BONO - SIEGE OF TROY

Activa este bono con 12 tiradas gratis al conseguir 4 símbolos de dispersión FS al mismo tiempo en el juego base.



Este bono mantiene la mecánica del bono OMEN OF WAR. Además, cada vez que se active un símbolo de Fortuna, ¡se revelará al menos 1 símbolo de Escudo!

Los símbolos FS adicionales que caigan al mismo tiempo durante el bono otorgan tiradas gratis extra:

2 símbolos FS otorgan +2 tiradas gratis,

3 símbolos FS otorgan +4 tiradas gratis.

HIDDEN EPIC BONUS - ATHENA ASCENDS

Activa este bono con 12 tiradas gratis al conseguir 5 símbolos de dispersión FS al mismo tiempo en el juego base.








Este bono mantiene la mecánica del bono OMEN OF WAR. Además, en cada tirada está garantizado 1 símbolo de Fortuna. ¡Cuando se revelen Monedas, siempre serán de Plata u Oro!

Los símbolos FS adicionales que caigan al mismo tiempo durante el bono otorgan tiradas gratis extra:

2 símbolos FS otorgan +2 tiradas gratis,

3 símbolos FS otorgan +4 tiradas gratis.

PREMIOS DE LOS SÍMBOLOS

10	J	Q	K	A
6 1,00	6 1,20	6 1,20	6 1,40	6 1,40
5 0,60	5 0,60	5 0,80	5 0,80	5 1,00
4 0,40	4 0,40	4 0,40	4 0,40	4 0,40
3 0,20	3 0,20	3 0,20	3 0,20	3 0,20
				
6 3,00	6 3,00	6 4,00	6 4,00	6 6,00
5 2,00	5 2,00	5 3,00	5 3,00	5 4,00
4 1,00	4 1,00	4 2,00	4 2,00	4 3,00
3 0,60	3 0,60	3 1,00	3 1,00	3 2,00
				
6 6,00				

Los premios de los símbolos mostrados arriba reflejan el nivel de apuesta seleccionado en estos momentos. El premio teórico de este juego es del 94.34%. El RTP fue calculado simulando 10.000.000.000 de rondas.

SÍMBOLOS ESPECIALES

El símbolo Wild sustituye a todos los símbolos de la tabla de pagos.

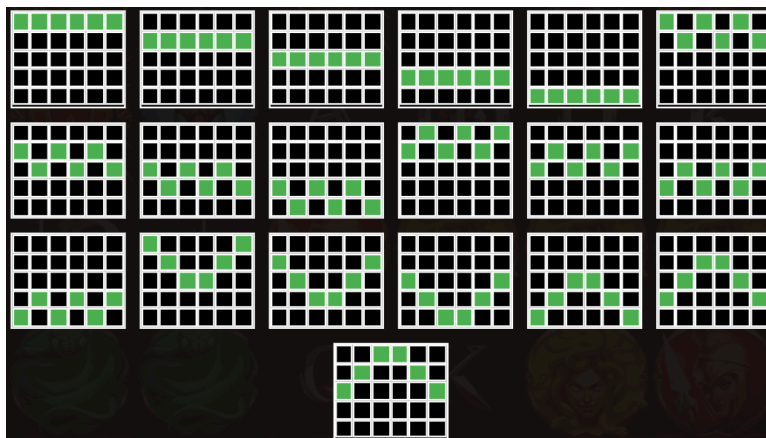


FORMAS DE GANAR

Los requisitos especificados para una combinación ganadora en el juego base también se usan durante las funciones de bonus o los giros gratis, a menos que se especifique lo contrario.

Cada apuesta puede optar a todas las combinaciones ganadoras, a menos que se especifique lo contrario.

Ganas si los símbolos iguales aparecen en una de las siguientes líneas predefinidas en carretes adyacentes de izquierda a derecha, empezando por el de más a la izquierda. El número de líneas posibles en este juego es de 19. Consulta la tabla de premios para ver cuántos de cada símbolo necesitas para ganar.



COMPRAR BONUS

Este juego ofrece la posibilidad de comprar las funciones especiales directamente desde el juego principal pulsando el botón BONUS.

Este juego ofrece la opción de comprar los FeatureSpins™. Mientras los FeatureSpins™ están activos, cada giro garantiza ciertas funciones y tiene un precio fijo, según tu nivel de apuesta actual. Los FeatureSpins™ seguirán activos hasta que los desactives pulsando el botón DESACTIVAR.

El RTP cuando se compra BONUSHUNT FEATURESPINS™ es 94.38%. Para obtener información completa sobre esta función, consulta la sección más arriba.

El RTP cuando se compra FORTUNE FEATURESPINS™ es 94.17%. Para obtener información completa sobre esta función, consulta la sección más arriba. Los símbolos FS no pueden aparecer en este modo de juego.

El RTP cuando se compra OMEN OF WAR es 94.33%. Para obtener información completa sobre esta función, consulta la sección más arriba.

El RTP cuando se compra SIEGE OF TROY es 94.23%. Para obtener información completa sobre esta función, consulta la sección más arriba.

GENERAL

SALDO

Tu saldo actual se muestra en la pantalla SALDO. El saldo, apuestas y ganancias aparecen en la divisa elegida por el jugador.

APUESTA

El nivel actual de apuesta se muestra en la pantalla APUESTA. Puedes cambiar la apuesta haciendo clic en las flechas y eligiendo el nivel de apuesta que prefieras.

Los niveles de apuesta permitidos para este juego van entre 0,10€ y 50,00€. Las compras de funciones pueden superar este límite.

GIRO

El juego empieza pulsando el botón con el símbolo GIRAR. La barra espaciadora del teclado también puede usarse para iniciar un giro.

GANANCIA

Las combinaciones ganadoras y sus premios se pagan según la tabla de premios. Los premios simultáneos de una sola ronda se suman y el premio total de la misma se muestra en el campo PREMIO (a la derecha del SALDO). Los premios separados de una combinación ganadora se muestran durante la presentación de premios. Los premios de los símbolos se recogen en la tabla de premios y reflejan la configuración de apuesta actual. Sólo se paga el premio más alto por forma de ganar.

PREMIO MÁXIMO

El premio máximo que se puede conseguir en este juego es 15 000, multiplicado por el nivel de apuesta actual. El premio máximo puede conseguirse activando combinaciones y/o funciones específicas.

GIROS GRATIS

En Giros gratis la ganancia total de cada giro se muestra en el campo GANANCIAS mientras que la ganancia acumulativa de todos los giros gratis se muestra en el campo GANANCIAS TOTALES junto al número de giros restantes.

JUEGO AUTOMÁTICO

Con el Juego automático podrás jugar varias rondas de juego automáticamente. Pulsa el botón JUEGO AUTOMÁTICO y elige un número de rondas de juego para iniciar esta función. Se muestra el número de giros restantes. Pulsando el botón DETENER se para el Juego automático.

CONFIGURACIÓN AVANZADA DE JUEGO AUTOMÁTICO

La configuración avanzada de Juego automático permite al jugador elegir el número de jugadas, el límite de pérdidas total de la sesión y el límite de ganancia individual. La función de juego automático se detendrá cuando se exceda cualquiera de los límites seleccionados.

JUGADA TURBO

La función Jugada turbo se usa para lograr la ronda de juego más rápida posible (no disponible en todos los operadores y jurisdicciones). La Jugada turbo se activa desde el menú.

ATAJOS DE TECLADO

- SHIFT + S - Activar/Desactivar sonido
- SHIFT + M - Activar/Desactivar música
- SHIFT + I o G - Mostrar/Ocultar información del juego
- SHIFT + P - Mostrar/Ocultar tabla de pagos de información del juego
- SHIFT + Flecha arriba/abajo - Cambiar la cantidad de la apuesta
- ESC o BACKSPACE - Cierra las ventanas de pantalla completa (ej. información del juego)
- SHIFT + T - Cambiar el modo turbo
- SHIFT + B o F - Mostrar/Ocultar el menú Comprar bonus/FeatureSpins™
- SHIFT + Flecha izquierda/derecha - Navegar entre Comprar bonus/FeatureSpins™ en la página de confirmación
- SHIFT + 1/2/3/4 - Acceso rápido de compra de bonus (a la página de confirmación)
- SHIFT + F1/F2/F3/F4 - Acceso rápido a FeatureSpins™ (a la página de confirmación)
- SHIFT + ENTER - Confirmar la compra de Comprar bonus/FeatureSpins™
- SHIFT + A - Mostrar menú de Autojuego/Detener Autojuego
- SHIFT + ENTER - Iniciar Autojuego si el menú está abierto
- SHIFT + Flecha izquierda/derecha - Cambiar el número de rondas en el menú de Autojuego

INFORMACIÓN ADICIONAL

Además de las funciones ya descritas, la barra en la parte superior de la pantalla de juego muestra el saldo actual en la divisa seleccionada, la cantidad a pagar si hay una ganancia y la cantidad apostada última/actual.

JUEGO INTERRUPTIDO

En caso de desconexión, una ronda previamente iniciada que ha quedado interrumpida puede reanudarse inmediatamente volviendo a iniciar la partida. Los resultados de una ronda

completa (en la que se interrumpió la visualización de los resultados) solo volverá a mostrarse dentro del juego en caso de ser rondas ganadoras, pero todas las rondas de juego pueden revisarse en el Historial de juego. Cualquier cantidad apostada a un juego inacabado permanecerá en pausa hasta que completes el juego o se anule como resultado de inactividad en la cuenta o mantenimiento del sistema. Cuando una partida inacabada se anula, tu apuesta se reembolsará a tu cuenta. Cuando una partida inacabada se anula, tu apuesta se reembolsará a tu cuenta. Las ganancias obtenidas en rondas de juego inacabadas en las que el jugador no pueda influir más en el resultado de la partida se acreditarán automáticamente en la cuenta del jugador en 1 día. Rondas de juego nunca serán afectadas por errores externos imprevistos debidos a hardware, ancho de banda, problemas con la red o similares. Las rondas del juego serán almacenadas y completadas por el jugador más adelante, o se cerrarán y la apuesta será reembolsada al jugador. Si tras 1 día no se ha reanudado una ronda de juego incompleta, esta se cancelará y la apuesta se reembolsará.

HISTORIAL DE JUEGO

El resultado de un juego finalizado puede verse en el Historial de juego de forma inmediata tras cerrar la ventana de juego. Los resultados de juegos sin finalizar no se muestran en el Historial de juego.

TÉRMINOS Y CONDICIONES GENERALES

- El mal uso o fallo anula todos los pagos y juegos.
- Cualquier representación visual de un dispositivo físico (carrete, ruleta de la fortuna o similar) no representa un dispositivo físico "real" y las probabilidades de que pare en una determinada posición la determina el generador numérico aleatorio del juego, y no el número de posiciones en cada dispositivo.

DICCIONARIO

Diccionario de palabras/símbolos que no se han traducido a todos los idiomas en el juego.

Free spins (FS) - Giros Gratis

Multiplier - Multiplicador

Wild - Wild

Sticky - Fijo

Bonus game - Juego de Bonus

Max win - Premio máximo

OK

 **JOKERBET**