

REGLAS DE JUEGO

GORILLA MAYHEM



REGLAS DEL JUEGO

Todos los símbolos generan ganancias de izquierda a derecha en rodillos adyacentes, a partir del rodillo de más a la izquierda.



5 - 80
4 - 60
3 - 30
2 - 10



5 - 60
4 - 40
3 - 20



5 - 60
4 - 40
3 - 20



5 - 50
4 - 30
3 - 16



5 - 50
4 - 30
3 - 16



5 - 30
4 - 20
3 - 10



5 - 30
4 - 20
3 - 10



5 - 24
4 - 14
3 - 6



5 - 24
4 - 14
3 - 6



5 - 20
4 - 10
3 - 4

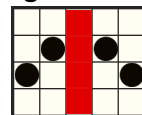
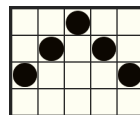


5 - 20
4 - 10
3 - 4



Este símbolo es el WILD y sustituye a todos los símbolos excepto al . El símbolo WILD aparece solo en los rodillos 2, 3, 4 y 5.

1024 formas de ganar



Los premios se otorgan a combinaciones de símbolos adyacentes de izquierda a derecha.



Estos son los símbolos GORILA DORADO. Pueden aparecer aleatoriamente en el juego base en los rodillos 2, 3, 4 y 5 y sustituir al .

Una cabeza de gorila representa un multiplicador de x1. Dos cabezas de gorila representan un multiplicador de x2. Tres cabezas de gorila representan un multiplicador de x3.

El multiplicador se aplica a todas las combinaciones ganadoras con .

REGLAS DE LAS TIRADAS GRATIS



Este símbolo es el símbolo SCATTER. Aparece en todos los rodillos. Consiga 3 o más símbolos SCATTER en cualquier posición de la pantalla para originar la ronda de tiradas gratis.

3, 4 o 5 símbolos SCATTER otorgan 10, 15 o 20 tiradas gratis respectivamente.

La ronda de TIRADAS GRATIS tiene una función progresiva. Todas las versiones gorila y doradas que aparezcan, se recopilan. Cada 40 cabezas de gorila, el nivel se incrementa de la siguiente manera:

La ronda comienza con el nivel 1. En el nivel 1, los símbolos de gorila dorado pueden aparecer aleatoriamente como x1, x2 o x3.

En el nivel 2, los símbolos de GORILA DORADO solo pueden aparecer aleatoriamente como x2 o x3. Alcanzar el nivel 2 premia con 3 tiradas gratis más.

En el nivel 3, los símbolos de GORILA DORADO solo pueden aparecer como x3. Alcanzar el nivel 3 premia con 3 tiradas gratis más.

Tras alcanzar el nivel 3, todas las restantes tiradas gratis y subsiguientes posibles relanzamientos se juegan en el nivel 3.

Consiga 2, 3, 4 o 5 símbolos SCATTER durante la ronda para relanzar la función y obtener 5, 10, 15 o 20 tiradas gratis respectivamente. Se emplean rodillos especiales durante la función.

PREMIO MAX

El importe máximo de premio está limitado a 5.000x la apuesta. Si el premio total de una ronda alcanza 5.000x la apuesta, la ronda termina inmediatamente, se otorga el premio y las restantes funciones se confiscan.

COMPRE TIRADAS GRATIS

La RONDA DE TIRADAS GRATIS puede originarse instantáneamente desde el juego base comprándolo por 80x la apuesta total actual.

Al comprar la ronda de TIRADAS GRATIS, en la tirada originadora pueden aparecer aleatoriamente 3, 4 o 5 SCATTERS.

REGLAS DEL JUEGO

VOLATILIDAD



Los juegos de alta volatilidad pagan con una frecuencia menor a la media pero la posibilidad de ganar grandes premios en cortos periodos de tiempo es mayor.

Todos los símbolos pagan de izquierda a derecha en las vías de premio seleccionadas. El premio de Tiradas Gratis se suma al premio de vía de pago. Todos los premios se multiplican por la apuesta de vía de premio. Todos los valores se expresan como ganancias reales en monedas. Solo se paga el premio más alto por vía de premio.

Al ganar en múltiples líneas de premio, todos los premios se añaden a la ganancia total.

El premio de las tiradas gratis se otorga al jugador cuando la ronda se complete.

El premio total de las tiradas gratis en el historial contiene todas las ganancias del ciclo.

El RTP teórico de este juego es del 94.50%

El RTP del juego al usar "COMPRAR TIRADAS GRATIS" es del 94.50%

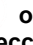
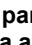
APUESTA MÍNIMA: 0,20 €

APUESTA MÁXIMA: 100,00 €

Los botones ESPACIO e INTRO del teclado pueden usarse para iniciar o detener el juego.


En caso de funcionamiento erróneo, se anularán todos los pagos y las jugadas.

CÓMO JUGAR

Haga clic en los botones  o  para cambiar el valor de la apuesta y abrir el menú de apuesta. Seleccione la apuesta que desea usar en el juego.

INTERFAZ DEL JUEGO PRINCIPAL

abre el menú de CONFIGURACIÓN que contiene los ajustes que afectan al modo en que se muestra el juego.

 abre la página de Información.

Las etiquetas CRÉDITO y APUESTA muestran el saldo actual y la apuesta total actual. Haga clic en las etiquetas para cambiar entre las vistas de créditos y efectivo.

y  aumentan o disminuyen la apuesta actual y abren el menú de apuesta, desde el que puede modificar las denominaciones.



inicia el juego.

 TIR. AUTO.

abre el menú de tirada automática.

MENÚ DE CONFIGURACIÓN

PANTALLA DE INTRO – Activa o desactiva la pantalla de introducción

AMBIENTAL – Activa o desactiva el sonido ambiente y la música del juego

EFFECTOS ESPECIALES – Activa o desactiva los efectos sonoros del juego

HISTORIAL DEL JUEGO – Abre la página de historial del juego

PANTALLA DE INFORMACIÓN



y





sirven para moverse entre las páginas de información.



cierra la pantalla de información.

MENÚ DE APUESTA

El menú de apuesta muestra el número de líneas disponibles en el juego y la apuesta total actual tanto en créditos como en efectivo.

Use los botones  y  de los campos MONEDAS POR LÍNEA y VALOR DE MONEDAS para cambiar los valores.

El importe máximo de premio está limitado a 5000X apuesta. Si el premio total de una ronda alcanza 5000X la apuesta, la ronda finaliza inmediatamente, el premio se otorga hasta el límite y todas las restantes funciones se anulan.

TIR. AUTO.

Haga clic en los botones que muestran el número de posibles juegos automáticos para iniciar la TIR. AUTO..
La opción de **SALTAR PANTALLAS** salta automáticamente la intro de las funciones y cierra las pantallas tras un breve periodo de tiempo.

PARAR AUTO

EN CUALQUIER VICTORIA – Cuando gane algo, la función TIR. AUTO. se detiene

SI GANA FUNCIÓN – Cuando se gane una función como un juego bonus o juegos gratis, la función TIR. AUTO. se detiene

SI UNA VICTORIA EXCEDE – Cuando un solo premio esté por encima del importe escrito en este campo, la función TIR. AUTO. se detiene

SI EL SALDO AUMENTA EN – Cuando su saldo esté por encima del importe escrito en este campo, la función TIR. AUTO. se detiene

SI EL SALDO DESCENDE EN – Cuando su saldo esté por debajo del importe escrito en este campo, la función TIR. AUTO. se detiene

INICIAR TIR. AUTO. – Inicia la función TIR. AUTO.

OK

JOKERBET .es