

REGLAS DE JUEGO

FORTUNE OF AZTEC



REGLAS DEL JUEGO

Todos los símbolos generan ganancias de izquierda a derecha en rodillos adyacentes, a partir del rodillo de más a la izquierda.



6 - 80
5 - 60
4 - 40
3 - 30



6 - 70
5 - 50
4 - 25
3 - 20



6 - 60
5 - 40
4 - 25
3 - 10



6 - 30
5 - 20
4 - 15
3 - 8



6 - 15
5 - 12
4 - 10
3 - 6



6 - 15
5 - 12
4 - 10
3 - 6



6 - 10
5 - 8
4 - 6
3 - 4



6 - 10
5 - 8
4 - 6
3 - 4



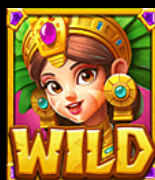
6 - 4
5 - 3
4 - 2
3 - 1



6 - 4
5 - 3
4 - 2
3 - 1



6 - 4
5 - 3
4 - 2
3 - 1

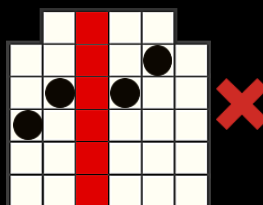
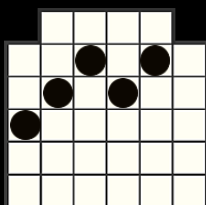


Este símbolo es WILD y sustituye a todos los símbolos excepto al símbolo de SCATTER.



Este es el símbolo SCATTER. Puede aparecer en todos los rodillos.

Formas de ganar



Los premios se otorgan para combinaciones de símbolos adyacentes de izquierda a derecha de cualquier tamaño.

Los rodillos pueden tener hasta 5 símbolos, junto con otro símbolo en la fila superior. La fila superior de los rodillos 2 a 5 gira independientemente de derecha a izquierda. En total, el número máximo de posibles vías de premio es 32.400.

En los rodillos 2, 3, 4 y 5 pueden aparecer símbolos ocupando el espacio de 2, 3 o 4 símbolos. Representan una sola instancia de ese símbolo en lo que respecta a las combinaciones ganadoras.

FUNCIÓN TUMBLE

La FUNCIÓN TUMBLE significa que tras cada tirada, se pagarán las combinaciones ganadoras y todos los símbolos ganadores desaparecen. Los símbolos restantes caen a la parte inferior de la pantalla y las posiciones vacías se rellenan con nuevos símbolos que vienen de arriba. Los nuevos símbolos son del mismo tamaño que los de la tirada inicial, antes del tumble.

El tumbling continuará hasta que no aparezcan más combinaciones ganadoras como resultado de un tumble.

Todos los premios se añaden al saldo del jugador después de que se hayan jugado todos los tumbles de una tirada base.

El símbolo SCATTER no explota durante los tumbles y permanece en la pantalla hasta el final de todos los tumbles.

FUNCIÓN BORDES

Pueden aparecer símbolos aleatoriamente con un borde plateado alrededor de ellos excepto el WILD o el SCATTER.

Cuando símbolos de borde plateado forman parte de combinaciones ganadoras, no explotan y en su lugar el borde cambia a dorado y se revela en esa posición un nuevo símbolo pagador aleatorio, excepto el WILD y el SCATTER.

Cuando símbolos de borde dorado forman parte de combinaciones ganadoras, no explotan y en su lugar esa posición cambia a un símbolo WILD. Si esos símbolos WILD forman parte de una combinación ganadora, explotan y hacen tumble de forma normal.

FUNCIÓN MULTIPLICADOR

En cada tumble, un multiplicador se incrementa en x1. El multiplicador se aplica a todas las combinaciones ganadoras de ese tumble. Después de que terminen todos los tumbles resultantes de una tirada, el multiplicador se reinicia de nuevo a x1.

TIRADAS GRATIS

Consiga 4, 5, 6, 7, 8, 9, 10, 11, 12, 13 o 14 símbolos SCATTER para originar la función de TIRADAS GRATIS y ganar 10, 12, 14, 16, 18, 20, 22, 24, 26, 28 o 30 tiradas gratis respectivamente.

En cada tumble, un multiplicador se incrementa en x2. El multiplicador se aplica a todas las combinaciones ganadoras de esa ronda. El multiplicador se reinicia al final de la función de TIRADAS GRATIS.

Consiga 4, 5, 6, 7, 8, 9, 10, 11, 12, 13 o 14 símbolos SCATTER durante la ronda para relanzar la función de TIRADAS GRATIS y ganar 10, 12, 14, 16, 18, 20, 22, 24, 26, 28 o 30 tiradas gratis adicionales respectivamente.

Se emplean rodillos especiales durante la función.

PREMIO MAX

El importe máximo de premio está limitado a 100.000x la apuesta. SI el premio total de una ronda alcanza 100.000x la apuesta la ronda termina inmediatamente, se otorga el premio y todas las restantes funciones se confiscan.

APUESTA ANTE

El jugador tiene la opción de incrementar el multiplicador de apuesta hasta 25x. Cuando se juegue con la apuesta ante activa, la oportunidad de conseguir símbolos SCATTER aumenta.

REGLAS DEL JUEGO

VOLATILIDAD



Los juegos de alta volatilidad pagan con una frecuencia menor a la media pero la posibilidad de ganar grandes premios en cortos periodos de tiempo es mayor.

Todos los símbolos pagan de izquierda a derecha en las vías de premio seleccionadas. El premio de Tiradas Gratis se suma al premio de vía de pago. Todos los premios se multiplican por la apuesta de vía de premio.

Todos los valores se expresan como ganancias reales en monedas.

Tan solo se paga la combinación ganadora de mayor premio en la misma línea de premio.

Al ganar en múltiples líneas de premio, todos los premios se añaden a la ganancia total.

El premio de las tiradas gratis se otorga al jugador cuando la ronda se complete.

El premio total de las tiradas gratis en el historial contiene todas las ganancias del ciclo.


El RTP teórico de este juego es del 94.50%
El RTP del juego al usar la "ANTE BET" es
del 94.50%

APUESTA MÍNIMA: 0,20 €

APUESTA MÁXIMA: 0,50 €

En caso de funcionamiento erróneo, se anularán todos los
pagos y las jugadas.

CÓMO JUGAR

Pulse el botón  para abrir el menú de
apuesta. Seleccione la apuesta que desea usar
en el juego ajustando los valores usando los
botones **+** y **-**.

Pulse el botón JUGAR para iniciar el juego.

MENÚ



abre el menú que contiene los ajustes que
afectan al modo en que se muestra el juego.

AHORRO DE BATERÍA - le ayuda a reducir el
consumo de batería del juego y puede prevenir
que el dispositivo se caliente demasiado durante
largas sesiones de juego.

SONIDO - activa o desactiva el sonido y la música.



abre la página de historial del juego.




abre la página de Información.

Las etiquetas CRÉDITO y APUESTA muestran el
saldo actual y la apuesta total actual.

Haga clic en las etiquetas para cambiar entre las

vistas de créditos y efectivo.

MENÚ

 inicia el juego.



PANTALLA DE INFORMACIÓN

Desplace las páginas arriba y abajo para navegar entre las páginas de información.

 cierra la pantalla de información.

MENÚ DE APUESTA

El menú de apuesta muestra el multiplicador de apuesta disponible en el juego y la apuesta total actual tanto en créditos como en efectivo.

Use los botones  y  en los campos APUESTA y VALOR DE CRÉDITO para cambiar los valores.

La cantidad máxima de premio está limitado a 100000X apuesta. Si el premio total de una ronda alcanza 100000X la apuesta, la ronda finaliza inmediatamente, el premio se otorga hasta el límite y todas las restantes funciones se anulan.

TIR. AUTO.

Haga clic en los botones que muestran el número de posibles tiradas automáticas para iniciar la TIR. AUTO.

La opción de SALTAR PANTALLAS salta

automáticamente la intro de las funciones y cierra las pantallas tras un breve periodo de tiempo.

PARAR AUTO

EN CUALQUIER VICTORIA – Cuando gane algo, la función TIR. AUTO. se detiene

SI GANA FUNCIÓN – Cuando se gane una función como un juego bonus o juegos gratis, la función TIR. AUTO. se detiene

SI UNA VICTORIA EXCEDE – Cuando un solo premio esté por encima del importe escrito en este campo, la función TIR. AUTO. se detiene

SI EL SALDO AUMENTA EN – Cuando su saldo esté por encima del importe escrito en este campo, la función TIR. AUTO. se detiene

SI EL SALDO DESCENDE EN – Cuando su saldo esté por debajo del importe escrito en este campo, la función TIR. AUTO. se detiene

INICIAR TIR. AUTO. – Inicia la función TIR. AUTO.

OK

 **JOKERBET**