

REGLAS DE JUEGO

FIREBIRD SPIRIT



REGLAS DEL JUEGO

Todos los símbolos generan ganancias de izquierda a derecha en rodillos adyacentes, a partir del rodillo de más a la izquierda.



5 - 50
4 - 25
3 - 10



5 - 20
4 - 15
3 - 8



5 - 15
4 - 10
3 - 5



5 - 10
4 - 8
3 - 5



5 - 8
4 - 5
3 - 3



5 - 8
4 - 5
3 - 3



5 - 5
4 - 3
3 - 2



5 - 5
4 - 3
3 - 2

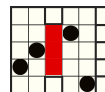
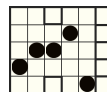


5 - 5
4 - 3
3 - 2



5 - 5
4 - 3
3 - 2

1875 formas de ganar



Los premios se otorgan a combinaciones de símbolos adyacentes de izquierda a derecha.

Los símbolos pagan en una cuadrícula de 5x5x3x5x5 posiciones. Hay 2 posiciones especiales que contienen símbolos especiales en la parte superior e inferior del rodillo 3. Hay también un 6º rodillo al lado del juego que solo contiene símbolos especiales.



Este es el símbolo WILD y sustituye a todos los símbolos excepto al CONNECT & COLLECT.

El símbolo WILD aparece en todos los rodillos en el juego base y en la función TIRADAS GRATIS.

FUNCIÓN CONNECT & COLLECT



Este es el símbolo CONNECT & COLLECT. Puede aparecer en cualquier posición de los rodillos 1 a 5, en posiciones no especiales

Consiga símbolos CONNECT & COLLECT adyacentes, de izquierda a derecha, comenzando desde el rodillo más a la izquierda, tocando a los demás horizontal o verticalmente, hasta que la cadena de símbolos alcance una de las posiciones especiales del rodillo 3 o el rodillo 6 para ganar el premio de la posición especial alcanzada.

En el juego base y las TIRADAS GRATIS, las posiciones especiales del rodillo 3 y el rodillo 6 pueden aparecer los siguientes símbolos aleatoriamente:



QUICK COLLECT - Solo puede aparecer en las posiciones especiales del rodillo 3. Cuando aparece, garantiza que una conexión con él tendrá símbolos CONNECT & COLLECT junto a él en los rodillos 4 y 5, conectando con el premio en el rodillo 6.



RESPIN - Solo puede aparecer en las posiciones especiales en el rodillo 3. Cuando aparece origina una ronda de respin. La ronda tiene 5 respins. Durante la ronda, todos los símbolos CONNECT & COLLECT que aparecieron en la tirada inicial permanecen en su lugar y todas las demás posiciones de los rodillos 2, 3, 4 y 5 hacen respin. Cualquier símbolo CONNECT & COLLECT que aparezca durante los respins también permanece en su lugar hasta que no queden más respins. Tras la ronda, el juego paga todas las conexiones.



VALOR DE DINERO - Cuando aparece toma un valor aleatorio de dinero de entre un conjunto predefinido. Cuando se alcanza mediante una cadena de conexión se otorga su valor. Los valores posibles son 2x, 3x, 4x, 6x, 8x, 10x, 12x, 16x, 20x, 30x, 40x, 50x, 60x, 80x, 100x, 120x, 160x, 200x, 300x, 400x o 800x la apuesta total.



Premios MINOR, MAJOR y GRAND - Cuando se alcanza uno de ellos mediante una cadena de conexión, se otorgan sus valores. MINOR tiene un valor de 50x la apuesta total. MAJOR tiene un valor de 200x la apuesta total. GRAND tiene un valor de 4000x la apuesta total.



AÑADIR WILDS - Cuando se alcanza mediante una cadena de conexión, añadirá símbolos WILD en posiciones aleatorias en los rodillos 2, 3, 4 o 5.



TIRADAS GRATIS - Cuando se alcanza mediante una cadena de conexión, después de que se hayan pagado todos los premios de la tirada actual, originará la ronda de TIRADAS GRATIS y otorgará 2x la apuesta total. El símbolo FREE SPINS siempre muestra un número de tiradas gratis en él - 5, 8, 10, 15, 20 o 25 aleatoriamente.

TIRADAS GRATIS

La ronda comienza con el número total de tiradas gratis de todos los símbolos FREE SPINS recopilados en la tirada que originó la función.

Durante la ronda los rodillos 1, 2 y los rodillos 4 y 5 se detienen con los mismos símbolos.

La función CONNECT & COLLECT está disponible y funciona de la misma manera que en el juego base.

Cuando se alcanzan más símbolos FREE SPINS mediante una cadena de conexión durante la ronda, se otorgan más tiradas gratis igual al número en los símbolos alcanzados.

Se emplean rodillos especiales durante la función.

PREMIO MAX

El importe máximo de premio está limitado a 4.250x apuesta tanto en el juego base como en la tirada gratis. Si el premio total de una ronda alcanza 4.250x, la ronda finaliza inmediatamente, se otorga el premio y las restantes tiradas gratis se confiscan.

COMPRE TIRADAS GRATIS

La función de TIRADAS GRATIS puede originarse instantáneamente desde el juego base comprándola por 100x la apuesta total actual.

Al comprar la función de TIRADAS GRATIS se garantiza que en la tirada originadora aparecerán suficientes símbolos CONNECT & COLLECT para formar una cadena que alcance las posiciones especiales del rodillo 3 y al menos una de las posiciones del rodillo 6. Para las tiradas originadoras, el rodillo 6 solo contiene símbolos FREE SPINS con importes aleatorios de tiradas gratis en ellos.



Los juegos de alta volatilidad pagan con una frecuencia menor a la media pero la posibilidad de ganar grandes premios en cortos periodos de tiempo es mayor

Todos los símbolos pagan de izquierda a derecha en las vías de premio seleccionadas. El premio de Tiradas Gratis se suma al premio de vía de pago. Todos los premios se multiplican por la apuesta de vía de premio.

Todos los valores se expresan como ganancias reales en monedas

Solo se paga el premio más alto por vía de premio.

Al ganar en múltiples líneas de premio, todos los premios se añaden a la ganancia total.

El premio de las tiradas gratis se otorga al jugador cuando la ronda se complete.

El premio total de las tiradas gratis en el historial contiene todas las ganancias del ciclo.

El RTP teórico de este juego es del 94.00%

El RTP del juego al usar "COMPRAR TIRADAS GRATIS" es del 94.00%

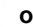

APUESTA MÍNIMA: 0,25 €

APUESTA MÁXIMA: 10,00 €

Los botones ESPACIO e INTRO del teclado pueden usarse para iniciar o detener el juego.

En caso de funcionamiento erróneo, se anularán todos los pagos y las jugadas.

CÓMO JUGAR

Haga clic en los botones  o  para cambiar el valor de la apuesta y abrir el menú de apuesta.

Seleccione la apuesta que desea usar en el juego.

INTERFAZ DEL JUEGO PRINCIPAL

abre el menú de CONFIGURACIÓN que contiene los ajustes que afectan al modo en que se muestra el juego.

 abre la página de Información.

Las etiquetas CRÉDITO y APUESTA muestran el saldo actual y la apuesta total actual.

Haga clic en las etiquetas para cambiar entre las vistas de créditos y efectivo.

 y  aumentan o disminuyen la apuesta actual y abren el menú de apuesta, desde el que puede modificar las denominaciones.



inicia el juego.



abre el menú de tirada automática.

MENÚ DE CONFIGURACIÓN



PANTALLA DE INTRO – Activa o desactiva la pantalla de introducción

AMBIENTAL – Activa o desactiva el sonido ambiente y la música del juego

EFFECTOS ESPECIALES – Activa o desactiva los efectos sonoros del juego

HISTORIAL DEL JUEGO – Abre la página de historial del juego

PANTALLA DE INFORMACIÓN

 y  sirven para moverse entre las páginas de información.



cierra la pantalla de información.

MENÚ DE APUESTA

El menú de apuesta muestra el número de líneas disponibles en el juego y la apuesta total actual tanto en créditos como en efectivo.

Use los botones  y  de los campos MONEDAS POR LÍNEA y VALOR DE MONEDAS para cambiar los valores.

El importe máximo de premio está limitado a 4250X apuesta. Si el premio total de una ronda alcanza 4250X la apuesta, la ronda finaliza inmediatamente, el premio se otorga hasta el límite y todas las restantes funciones se anulan.

TIR. AUTO.

Haga clic en los botones que muestran el número de posibles juegos automáticos para iniciar la TIR. AUTO..
La opción de SALTAR PANTALLAS salta automáticamente la intro de las funciones y
cierra las pantallas tras un breve periodo de tiempo.

PARAR AUTO

EN CUALQUIER VICTORIA – Cuando gane algo, la función TIR. AUTO. se detiene

SI GANA FUNCIÓN – Cuando se gane una función como un juego bonus o juegos gratis,
la función TIR. AUTO. se detiene

SI UNA VICTORIA EXCEDE – Cuando un solo premio esté por encima del importe escrito en este
campo, la función TIR. AUTO. se detiene

SI EL SALDO AUMENTA EN – Cuando su saldo esté por encima del importe escrito en este campo,
la función TIR. AUTO. se detiene

SI EL SALDO DESCENDE EN – Cuando su saldo esté por debajo del importe escrito en este campo,
la función TIR. AUTO. se detiene

INICIAR TIR. AUTO. – Inicia la función TIR. AUTO.

OK

JOKERBET .es