

REGLAS DE JUEGO

ELEMENTAL GEMS MEGAWAYS



REGLAS DEL JUEGO

Todos los símbolos generan ganancias de izquierda a derecha en rodillos adyacentes, a partir del rodillo de más a la izquierda.



3 - 30



3 - 20



3 - 12



3 - 5



3 - 4



3 - 2

El 4º rodillo solo contiene elementos multiplicadores de premio.

Se elige un elemento aleatoriamente en el 4º rodillo al final de cada tirada.

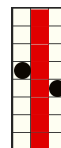
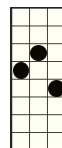
El multiplicador de premio conseguido en el 4º rodillo se aplica a todos los premios de línea de esa tirada.

Formas de ganar



3 - 50

Este símbolo es WILD y sustituye a todos los símbolos.



Los premios se otorgan para combinaciones de símbolos adyacentes de izquierda a derecha de cualquier tamaño. Los rodillos del 1 al 3 pueden tener hasta 8 símbolos. En total el número máximo de formas posibles de ganar es de 512.

REGLAS DEL JUEGO

VOLATILIDAD ⚡⚡⚡

Los juegos de volatilidad media pagan a un ritmo constante y el rango de pagos varía de bajo a muy alto.

Todos los símbolos pagan de izquierda a derecha en las vías de premio seleccionadas.

Todos los premios se multiplican por la apuesta por vía de premio.

Todos los valores se expresan como ganancias reales en monedas.

Solo se paga el premio más alto por vía de premio.

Al ganar en múltiples líneas de premio, todos los premios se añaden a la ganancia total.

Los botones ESPACIO e INTRO del teclado pueden usarse para iniciar o detener el juego.

El RTP teórico de este juego es del 94.46 %

En caso de funcionamiento erróneo, se anularán todos los pagos y las jugadas.

APUESTA MÍNIMA: 0,20 €

APUESTA MÁXIMA: 100,00 €

PREMIO MAX

El importe máximo de premio está limitado a 5.000x apuesta tanto en el juego base como en la tirada gratis. Si el premio total de una RONDA DE TIRADAS GRATIS alcanza 5.000x apuesta, la ronda finaliza inmediatamente, el premio se otorga y las restantes tiradas gratis se anulan

CÓMO JUGAR

Haga clic en los botones o para cambiar el valor de la apuesta y abrir el menú de apuesta. Seleccione la apuesta que desea usar en el juego.

INTERFAZ DEL JUEGO PRINCIPAL

abre el menú de CONFIGURACIÓN que contiene los ajustes que afectan al modo en que se muestra el juego.

abre la página de Información.

Las etiquetas CRÉDITO y APUESTA muestran el saldo actual y la apuesta total actual.

Haga clic en las etiquetas para cambiar entre las vistas de créditos y efectivo.

y aumentan o disminuyen la apuesta actual y abren el menú de apuesta, desde el que puede modificar las denominaciones.



inicia el juego.



TIR. AUTO.

abre el menú de tirada automática.

MENÚ DE CONFIGURACIÓN

PANTALLA DE INTRO – Activa o desactiva la pantalla de introducción
AMBIENTAL – Activa o desactiva el sonido ambiente y la música del juego
EFFECTOS ESPECIALES – Activa o desactiva los efectos sonoros del juego
HISTORIAL DEL JUEGO – Abre la página de historial del juego

PANTALLA DE INFORMACIÓN

 y  sirven para moverse entre las páginas de información.

 cierra la pantalla de información.

MENÚ DE APUESTA

El menú de apuesta muestra el número de líneas disponibles en el juego y la apuesta total actual tanto en créditos como en efectivo.

Use los botones  y  de los campos **MONEDAS POR LÍNEA** y **VALOR DE MONEDAS** para cambiar los valores.

El importe máximo de premio está limitado a 5000X apuesta. Si el premio total de una ronda alcanza 5000X la apuesta, la ronda finaliza inmediatamente, el premio se otorga hasta el límite y todas las restantes funciones se anulan.

TIR. AUTO.

Haga clic en los botones que muestran el número de posibles juegos automáticos para iniciar la TIR. AUTO..

La opción de **SALTAR PANTALLAS** salta automáticamente la intro de las funciones y cierra las pantallas tras un breve periodo de tiempo.

PARAR AUTO

EN CUALQUIER VICTORIA – Cuando gane algo, la función TIR. AUTO. se detiene

SI GANA FUNCIÓN – Cuando se gane una función como un juego bonus o juegos gratis, la función TIR. AUTO. se detiene

SI UNA VICTORIA EXCEDE – Cuando un solo premio esté por encima del importe escrito en este campo, la función TIR. AUTO. se detiene

SI EL SALDO AUMENTA EN – Cuando su saldo esté por encima del importe escrito en este campo, la función TIR. AUTO. se detiene

SI EL SALDO DESCENDE EN – Cuando su saldo esté por debajo del importe escrito en este campo, la función TIR. AUTO. se detiene

INICIAR TIR. AUTO. – Inicia la función TIR. AUTO.

OK

JOKERBET .es