

# REGLAS DE JUEGO

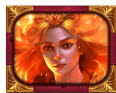
---

CASTLE OF FIRE



## REGLAS DEL JUEGO

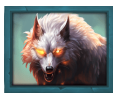
Todos los símbolos generan ganancias de izquierda a derecha en rodillos adyacentes, a partir del rodillo de más a la izquierda.



6 - 160  
5 - 140  
4 - 120  
3 - 100



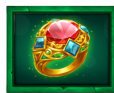
6 - 120  
5 - 100  
4 - 80  
3 - 70



6 - 100  
5 - 80  
4 - 70  
3 - 60



6 - 80  
5 - 70  
4 - 60  
3 - 50



6 - 70  
5 - 60  
4 - 50  
3 - 40



6 - 70  
5 - 60  
4 - 50  
3 - 40



6 - 60  
5 - 50  
4 - 40  
3 - 30



6 - 60  
5 - 50  
4 - 40  
3 - 30



6 - 50  
5 - 40  
4 - 30  
3 - 20



6 - 50  
5 - 40  
4 - 30  
3 - 20



6 - 50  
5 - 40  
4 - 30  
3 - 20



6 - 10000  
5 - 2000  
4 - 300  
3 - 40

Este es el símbolo SCATTER.

729 formas de ganar



Los premios se otorgan para combinaciones de símbolos adyacentes de izquierda a derecha de cualquier tamaño.

## SÍMBOLO MISTERIO



Este es el símbolo MISTERIO y puede aparecer en todos los rodillos. Cuando aparecen símbolos MISTERIO, todos se transforman en el mismo símbolo pagador aleatorio, excepto en SCATTER. Cuando esto ocurre, cada uno se transforma en 1, 2 o 3 instancias del mismo símbolo pagador aleatoriamente, posiblemente incrementando la cantidad de vías para ganar.

## TIRADAS GRATIS

Consiga 3 o más símbolos SCATTER para originar la función de TIRADAS GRATIS y ganar 12 tiradas gratis. Durante la ronda, cualquier símbolo MISTERIO que aparezca, permanece pegado en la pantalla hasta el final de la ronda.

Tras cada tirada, todos los símbolos MISTERIO actualmente en pantalla se transforman aleatoriamente en 1, 2 o 3 instancias del mismo símbolo pagador aleatorio.

La función no puede volverse a lanzar.

Se emplean rodillos especiales durante la función.

## PREMIO MAX

El importe máximo de premio está limitado a 8.000x la apuesta. Si el premio total de una ronda alcanza 8.000x la apuesta la ronda termina inmediatamente, se otorga el premio y todas las restantes funciones se confiscan.

## COMPRE TIRADAS GRATIS

La RONDA DE TIRADAS GRATIS puede originarse instantáneamente desde el juego base comprándolo por 100x la apuesta total actual.

Al comprar la ronda de TIRADAS GRATIS, en la tirada originadora pueden aparecer aleatoriamente 3, 4, 5 o 6 SCATTERS.

## REGLAS DEL JUEGO

**VOLATILIDAD** ⚡⚡⚡⚡

Los juegos de alta volatilidad pagan con una frecuencia menor a la media pero la posibilidad de ganar grandes premios en cortos periodos de tiempo es mayor.

Todos los símbolos pagan de izquierda a derecha en las vías de premio seleccionadas. El premio de Tiradas Gratis se suma al premio de vía de pago. Todos los premios se multiplican por la apuesta de vía de premio.

Todos los valores se expresan como ganancias reales en monedas.

Solo se paga el premio más alto por vía de premio.

Al ganar en múltiples líneas de premio, todos los premios se añaden a la ganancia total.

El premio de las tiradas gratis se otorga al jugador cuando la ronda se complete.

El premio total de las tiradas gratis en el historial contiene todas las ganancias del ciclo.

El RTP teórico de este juego es del 93.99%

El RTP del juego al usar "COMPRE TIRADAS GRATIS" es del 93.99%



APUESTA MÍNIMA: 0,20 €

APUESTA MÁXIMA: 6,00 €

Los botones ESPACIO e INTRO del teclado pueden usarse para iniciar o detener el juego.


En caso de funcionamiento erróneo, se anularán todos los pagos y las jugadas.

## CÓMO JUGAR

Haga clic en los botones  o  para cambiar el valor de la apuesta y abrir el menú de apuesta.  
Seleccione la apuesta que desea usar en el juego.

## INTERFAZ DEL JUEGO PRINCIPAL

abre el menú de CONFIGURACIÓN que contiene los ajustes que afectan al modo en que se muestra el juego.

 abre la página de Información.

Las etiquetas CRÉDITO y APUESTA muestran el saldo actual y la apuesta total actual.  
Haga clic en las etiquetas para cambiar entre las vistas de créditos y efectivo.

 y  aumentan o disminuyen la apuesta actual y abren el menú de apuesta, desde el que puede modificar las denominaciones.



inicia el juego.

 abre el menú de tirada automática.

## MENÚ DE CONFIGURACIÓN

PANTALLA DE INTRO – Activa o desactiva la pantalla de introducción  
AMBIENTAL – Activa o desactiva el sonido ambiente y la música del juego  
EFECTOS ESPECIALES – Activa o desactiva los efectos sonoros del juego  
HISTORIAL DEL JUEGO – Abre la página de historial del juego

## PANTALLA DE INFORMACIÓN



sirven para moverse entre las páginas de información.



cierra la pantalla de información.

## MENÚ DE APUESTA

El menú de apuesta muestra el multiplicador de apuesta disponible en el juego y la apuesta total actual tanto en créditos como en efectivo.

Use los botones  y  en los campos APUESTA y VALOR DE CRÉDITO para cambiar los valores.

La cantidad máxima de premio está limitado a 8000X apuesta. Si el premio total de una ronda alcanza 8000X la apuesta, la ronda finaliza inmediatamente, el premio se otorga hasta el límite y todas las restantes funciones se anulan.

## TIR. AUTO.

Haga clic en los botones que muestran el número de posibles giros automáticos para iniciar la TIR. AUTO.  
La opción de SALTAR PANTALLAS salta automáticamente la intro de las funciones y cierra las pantallas tras un breve periodo de tiempo.

## PARAR AUTO

EN CUALQUIER VICTORIA – Cuando gane algo, la función TIR. AUTO. se detiene

SI GANA FUNCIÓN – Cuando se gane una función como un juego bonus o juegos gratis, la función TIR. AUTO. se detiene

SI UNA VICTORIA EXCEDE – Cuando un solo premio esté por encima del importe escrito en este campo, la función TIR. AUTO. se detiene

SI EL SALDO AUMENTA EN – Cuando su saldo esté por encima del importe escrito en este campo, la función TIR. AUTO. se detiene

SI EL SALDO DESCENDE EN – Cuando su saldo esté por debajo del importe escrito en este campo, la función TIR. AUTO. se detiene

INICIAR TIR. AUTO. – Inicia la función TIR. AUTO.

# OK

 **JOKERBET**