

# REGLAS DE JUEGO











---

CASH BONANZA



## REGLAS DEL JUEGO

Todos los símbolos generan ganancias de izquierda a derecha en rodillos contiguos, a partir del rodillo de más a la izquierda.

rojito de mas a la izquierda.											
	6 - 200 5 - 100 4 - 50 3 - 20		6 - 50 5 - 20 4 - 10 3 - 6		6 - 50 5 - 20 4 - 10 3 - 6		6 - 40 5 - 16 4 - 8 3 - 6				
	6 - 20 5 - 12 4 - 6 3 - 4		6 - 10 5 - 6 4 - 4 3 - 2		6 - 10 5 - 6 4 - 4 3 - 2		6 - 8 5 - 4 4 - 2 3 - 1		6 - 8 5 - 4 4 - 2 3 - 1		6 - 8 5 - 4 4 - 2 3 - 1



Este símbolo es el WILD y sustituye a todos los símbolos excepto al SCATTER.

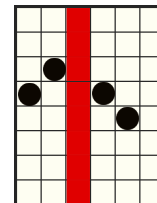
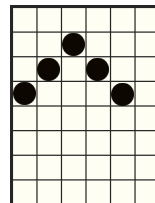
El símbolo WILD aparece en los rodillos 2, 3, 4, 5 y 6.  
El símbolo WILD está bloqueado en su lugar para cada respin.



Este es el símbolo SCATTER.

Aparece en todos los rodillos.  
Consiga 3 o mas símbolos SCATTER para lanzar la función de TIRADAS GRATIS.  
El símbolo SCATTER está bloqueado en su lugar en cada respin.

### Formas de ganar



Los premios se otorgan para combinaciones de símbolos adyacentes de izquierda a derecha de cualquier tamaño.  
El número máximo de posibles vías de premio es de 262144.

## FUNCIÓN DE RESPIN CON VÍAS CRECIENTES

La pantalla del juego base tiene un formato de 6 rodillos por 4 símbolos. El número de símbolos en cada rodillo puede incrementarse hasta un máximo de 8, dando un número máximo de vías de premio de 262144.

En cada tirada, los símbolos que forman la combinación ganadora y todos los símbolos del mismo tipo, junto con los WILD y SCATTER, se bloquean en su lugar y se otorga un respin. El número de posibles símbolos presentes en los rodillos que contienen símbolos bloqueados se incrementa por el número de nuevos símbolos bloqueados. Si aparecen más símbolos como los ya bloqueados como parte del respin o si se forman nuevas combinaciones, también se bloquean en su lugar, se origina un nuevo respin y el número de posibles símbolos se incrementa de nuevo.

Los respins finalizan cuando no hay más símbolos bloqueados en su lugar.

Cuando los respins terminan, el juego paga el importe total de todas las combinaciones ganadoras en pantalla.

Si al final del respin hay en pantalla 3 o más símbolos SCATTER, se otorga la ronda de TIRADAS GRATIS. El número de símbolos en cada rodillo se reinicia tras cada tirada.

## REGLAS DE LAS TIRADAS GRATIS

La ronda comienza con 8 tiradas gratis más 4 tiradas gratis adicionales por cada SCATTER superior a 3 cuando la función fue originada.

La ronda comienza desde el número de símbolos que se alcanzó en cada rodillo en la tirada que originó la función. El RESPIN CON VÍAS CRECIENTES también está presente en las TIRADAS GRATIS y el número de símbolos en cada rodillo se retiene en cada tirada gratis hasta el final de la ronda.

Durante la ronda, en cada respin, un multiplicador de premio se incrementa en 1x. Al final del respin, el premio total se multiplica por el multiplicador alcanzado.

Consiga 2 o más símbolos SCATTER durante la ronda para obtener 4 tiradas gratis adicionales más otras 4 por cada SCATTER superior a dos.

Durante la ronda de tiradas gratuitas, se juega con rodillos especiales.

## PREMIO MAX

El importe máximo de premio está limitado a 5.000x apuesta tanto en el juego base como en la tirada gratis. Si el premio total de una RONDA DE TIRADAS GRATIS alcanza 5.000x apuesta, la ronda finaliza inmediatamente, el premio se otorga y las restantes tiradas gratis se anulan.

# REGLAS DEL JUEGO

**VOLATILIDAD** ⚡⚡⚡⚡

Los juegos de alta volatilidad pagan con una frecuencia menor a la media pero la posibilidad de ganar grandes premios en cortos periodos de tiempo es mayor.

Tan solo se paga la combinación ganadora de mayor premio en la misma línea de premio.  
Al ganar en múltiples líneas de premio, todos los premios se añaden a la ganancia total.

Todos los premios se multiplican por la apuesta base.  
Todos los valores se expresan como ganancias reales en monedas

El premio de las tiradas gratis se otorga al jugador cuando la ronda se complete.  
El premio total de las tiradas gratis en el historial contiene todas las ganancias del ciclo.

El RTP teórico de este juego es del 94.50 %



**APUESTA MÍNIMA: 0,20 €**

**APUESTA MÁXIMA: 10,00 €**

Los botones ESPACIO e INTRO del teclado pueden usarse  
para iniciar o detener el juego.


En caso de funcionamiento erróneo, se anularán todos los  
pagos y las jugadas.

## CÓMO JUGAR

Pinche los botones  o  para cambiar el valor de la apuesta y abrir el menú de apuesta.  
Seleccione la apuesta que desea usar en el juego.

## INTERFAZ DEL JUEGO PRINCIPAL

abre el menú de CONFIGURACIÓN que contiene los ajustes que afectan al modo en que se muestra el juego.

 abre la página de Información.

Las etiquetas CRÉDITO y APUESTA muestran el saldo actual y la apuesta total actual.  
Pinche en las etiquetas para cambiar entre las vistas de créditos y efectivo.

 y  aumentan o disminuyen la apuesta actual y abren el menú de apuesta,  
desde el que puede modificar las denominaciones.



inicia el juego.

 TIR. AUTO.

abre el menú de tirada automática.

## MENÚ DE CONFIGURACIÓN



**PANTALLA DE INTRO** – Activa o desactiva la pantalla de introducción

**AMBIENTAL** – Activa o desactiva el sonido ambiente y la música del juego

**EFFECTOS ESPECIALES** – Activa o desactiva los efectos sonoros del juego

**HISTORIAL DEL JUEGO** – Abre la página de historial del juego

## PANTALLA DE INFORMACIÓN



 y  sirven para moverse entre las páginas de información.



cierra la pantalla de información.

## MENÚ DE APUESTA

El menú de apuesta muestra el número de líneas disponibles en el juego y la apuesta total actual  
tanto en créditos como en efectivo.

Use los botones  y  de los campos MONEDAS POR LÍNEA y VALOR DE MONEDAS para cambiar los valores.

El importe máximo de premio está limitado a 5000X apuesta. Si el  
premio total de una ronda alcanza 5000X la apuesta, la ronda

finaliza inmediatamente, el premio se otorga hasta el límite y todas las restantes funciones se anulan.

## **TIR. AUTO.**

Pinche en los botones que muestran el número de posibles juegos automáticos para iniciar la TIR. AUTO..

La opción de SALTAR PANTALLAS salta automáticamente la intro de las funciones y cierra las pantallas tras un breve periodo de tiempo.

## **PARAR AUTO**

**EN CUALQUIER VICTORIA** – Cuando gane algo, la función TIR. AUTO. se detiene

**SI GANA FUNCIÓN** – Cuando se gane una función como un juego bonus o juegos gratis, la función TIR. AUTO. se detiene

**SI UNA VICTORIA EXCEDE** – Cuando un solo premio esté por encima del importe escrito en este campo, la función TIR. AUTO. se detiene

**SI EL SALDO AUMENTA EN** – Cuando su saldo esté por encima del importe escrito en este campo, la función TIR. AUTO. se detiene

**SI EL SALDO DESCENDE EN** – Cuando su saldo esté por debajo del importe escrito en este campo, la función TIR. AUTO. se detiene

**INICIAR TIR. AUTO.** – Inicia la función TIR. AUTO.

# OK

**JOKERBET** .es