

# REGLAS DE JUEGO

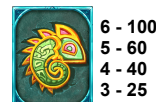
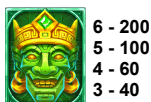
---

ANCIENT ISLAND MEGAWAYS



## REGLAS DEL JUEGO

Todos los símbolos generan ganancias de izquierda a derecha en rodillos adyacentes, a partir del rodillo de más a la izquierda.

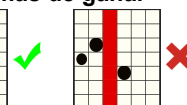
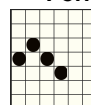


Este es el símbolo WILD y sustituye a todos los símbolos excepto al SCATTER. Puede aparecer en los rodillos 2, 3, 4 y 5.



Este es el símbolo SCATTER. Puede aparecer en todos los rodillos.

### Formas de ganar



Los premios se otorgan para combinaciones de símbolos adyacentes de izquierda a derecha de cualquier tamaño.

El número máximo de formas posibles de ganar es de 117649.



## FUNCIÓN TUMBLE

La FUNCIÓN TUMBLE significa que tras cada tirada, las combinaciones ganadoras se pagan y todos los símbolos ganadores desaparecen. Los restantes símbolos caen a la parte inferior de la pantalla y las posiciones vacías se reemplazan con símbolos que vienen de arriba. Los símbolos nuevos son del mismo tamaño que los resultantes de la tirada inicial, antes de los tumbles.

El tumbling continuará hasta que no aparezcan más combinaciones ganadoras como resultado de un tumble. Todos los premios se añaden al saldo del jugador después de que se hayan jugado todos los tumbles de una tirada base.

## MODIFICADORES WILD Y TOP

Cuando aparece el símbolo WILD, se expande verticalmente para llenar todas las posiciones de ese rodillo.

En la parte superior de la pantalla principal, hay un rodillo horizontal extra en el que pueden aparecer modificadores aleatorios en posiciones aleatorias en cualquier tirada. Cuando los símbolos WILD se expanden bajo un modificador, se otorga ese modificador.



**Los modificadores posibles son:**  
**PREMIO DE DINERO** - Otorga un valor aleatorio de entre un conjunto predefinido. Los posibles valores son: 2x, 3x, 4x, 5x, 8x, 10x, 20x, 50x o 100x la apuesta total.



**MULTIPLICADOR** - Otorga un multiplicador aleatorio que se aplica a todas las combinaciones ganadoras de esa tirada. Los posibles valores son: x2, x3, x4, x5, x8, x10, x15, x20, x25 o x50. Si más WILDS forman parte de la misma combinación ganadora, sus multiplicadores se suman entre sí.



**VÍAS MÁX** - Incrementa la cantidad de símbolos en todos los rodillos a la máxima cantidad posible añadiendo nuevas posiciones y símbolos en la parte inferior de cada rodillo.



**REEMPLAZAR SÍMBOLOS NO GANADORES** - Antes de que se evalúen los premios, los símbolos que hayan aparecido que no podrían formar combinaciones ganadoras o en un rodillo WILD en la configuración actual, son reemplazados con otros símbolos aleatorios.



**RODILLO WILD EXTRA** - Se añade un WILD completamente expandido aleatoriamente al rodillo 2, 3, 4 o 5. Si hay un modificador sobre este WILD, entonces se otorga el modificador.

## TIRADAS GRATIS

Consiga 4, 5 o 6 símbolos SCATTER en cualquier parte de la pantalla para originar la función de TIRADAS GRATIS y ganar 12, 14 o 16 tiradas gratis respectivamente.

Durante la ronda, se garantiza que se llenarán todas las posiciones del rodillo horizontal en la parte superior de la pantalla con un modificador aleatorio en cada tirada. Puede aparecer un modificador más en las TIRADAS GRATIS, el modificador de TIRADAS EXTRA. Cuando se otorga, se suma una cantidad aleatoria de tiradas gratis adicionales. Las cantidades posibles de tiradas gratis son: +2, +3, +5

o +10 tiradas gratis.

Se emplean rodillos especiales durante la función.

## PREMIO MAX

El importe máximo de premio está limitado a 10.000x. Si el premio total de una ronda alcanza 10.000x la apuesta, la ronda termina inmediatamente, se otorga el premio y todas las restantes tiradas gratis se confiscan.

## COMPRE TIRADAS GRATIS

La RONDA DE TIRADAS GRATIS puede originarse instantáneamente desde el juego base comprándolo por 100x la apuesta total actual.

Al comprar la ronda de TIRADAS GRATIS se garantiza que aparecerán aleatoriamente 4, 5 o 6 símbolos SCATTER en la

tirada originadora.

## REGLAS DEL JUEGO

**VOLATILIDAD** ⚡⚡⚡⚡

Los juegos de alta volatilidad pagan con una frecuencia menor a la media pero la posibilidad de ganar grandes premios en cortos periodos de tiempo es mayor.

Tan solo se paga la combinación ganadora de mayor premio en la misma línea de premio.

Al ganar en múltiples líneas de premio, todos los premios se añaden a la ganancia total.

El premio de los JUEGOS GRATIS se añade al premio de la línea de pago.

Todos los premios se multiplican por la apuesta base.

Todos los valores se expresan como ganancias reales en monedas.

El premio de las tiradas gratis se otorga al jugador cuando la ronda se complete.

El premio total de las tiradas gratis en el historial contiene todas las ganancias del ciclo.

El RTP teórico de este juego es del 95.55%

El RTP del juego al usar "COMPRES TIRADAS GRATIS" es del 95.55%

Los botones ESPACIO e INTRO del teclado pueden usarse para iniciar o detener el juego.

En caso de funcionamiento erróneo, se anularán todos los pagos y las jugadas.

APUESTA MÍNIMA: 100

APUESTA MÁXIMA: 400.000


## CÓMO JUGAR

Haga clic en los botones  o  para cambiar el valor de la apuesta y abrir el menú de apuesta.


Seleccione la apuesta que desea usar en el juego.

## INTERFAZ DEL JUEGO PRINCIPAL

abre el menú de CONFIGURACIÓN que contiene los ajustes que afectan al modo en que se muestra el juego.

 abre la página de Información.

 y  aumentan o disminuyen la apuesta actual y abren el menú de apuesta, desde el que puede modificar las denominaciones.

 inicia el juego.

 abre el menú de tirada automática.

Pinche de nuevo el botón  para detenerlo.

## MENÚ DE CONFIGURACIÓN

PANTALLA DE INTRO – Activa o desactiva la pantalla de introducción

AMBIENTAL – Activa o desactiva el sonido ambiente y la música del juego

EFFECTOS ESPECIALES – Activa o desactiva los efectos sonoros del juego

HISTORIAL DEL JUEGO – Abre la página de historial del juego

## PANTALLA DE INFORMACIÓN

 y  sirven para moverse entre las páginas de información.

 cierra la pantalla de información.

**1 CRÉDITO = 1 COP**

**La cantidad máxima de premio está limitado a 10000X apuesta. Si el premio total de una ronda alcanza 10000X la apuesta, la ronda finaliza inmediatamente, el premio se otorga hasta el límite y todas las restantes funciones se anulan.**

### **TIR. AUTO.**

**Haga clic en los botones que muestran el número de posibles giros automáticos para iniciar la TIR. AUTO.**

**La opción de SALTAR PANTALLAS salta automáticamente la intro de las funciones y cierra las pantallas tras un breve periodo de tiempo.**

### **PARAR AUTO**

**EN CUALQUIER VICTORIA – Cuando gane algo, la función TIR. AUTO. se detiene**

**SI GANA FUNCIÓN – Cuando se gane una función como un juego bonus o juegos gratis, la función TIR. AUTO. se detiene**

**SI UNA VICTORIA EXCEDE – Cuando un solo premio esté por encima del importe escrito en este campo, la función TIR. AUTO. se detiene**

**SI EL SALDO AUMENTA EN – Cuando su saldo esté por encima del importe escrito en este campo, la función TIR. AUTO. se detiene**

**SI EL SALDO DESCENDE EN – Cuando su saldo esté por debajo del importe escrito en este campo, la función TIR. AUTO. se detiene**

**INICIAR TIR. AUTO. – Inicia la función TIR. AUTO.**

# OK

 **JOKERBET**