

REGLAS DE JUEGO

ANACONDA GOLD

 **JOKERBET**

REGLAS DEL JUEGO

Todos los símbolos generan ganancias de izquierda a derecha en rodillos adyacentes, a partir del rodillo de más a la izquierda.

| | | | | | |
|---|---|---|---|---|---|
|  6 - 300 5 - 250 4 - 200 3 - 180 |  6 - 200 5 - 180 4 - 160 3 - 150 |  6 - 200 5 - 170 4 - 150 3 - 120 |  6 - 200 5 - 150 4 - 120 3 - 100 |  6 - 80 5 - 50 4 - 40 3 - 30 |  6 - 80 5 - 50 4 - 40 3 - 30 |
|  6 - 80 5 - 40 4 - 30 3 - 20 |  6 - 80 5 - 40 4 - 30 3 - 20 |  6 - 30 5 - 20 4 - 15 3 - 10 |  6 - 30 5 - 20 4 - 15 3 - 10 |  6 - 30 5 - 20 4 - 15 3 - 10 |  6 - 30 5 - 20 4 - 15 3 - 10 |

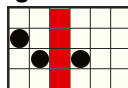
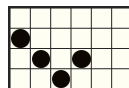


Este es el símbolo SCATTER.
Puede aparecer en todos los rodillos.



Este es el símbolo WILD y sustituye a todos los símbolos excepto a los símbolos SCATTER, DINERO, COLLECT y ANACONDA. Puede expandirse aleatoriamente y cambiar las posiciones debajo de él a símbolos WILD. Puede aparecer en los rodillos 2, 3, 4, 5 y 6.

Formas de ganar



Los premios se otorgan a combinaciones de símbolos adyacentes de izquierda a derecha. La cuadrícula puede incrementarse mediante el juego a 6x8. Dependiendo del tamaño de la cuadrícula, el juego tiene hasta 4096 vías y un número máximo posible de vías de premio de 262144.

Todos los símbolos pagadores pueden aparecer como símbolos gigantes de 2x2, 3x3, 4x4, 5x5 o 6x6. Cuando aparecen los símbolos gigantes, en su camino hacia la parte inferior de la cuadrícula rompen todos los símbolos sobre los que caen, excepto cualquier otro símbolo gigante, reemplazando la posición sobre ellos con nuevos símbolos que caen desde la parte superior.

FUNCIÓN CAIDA

La FUNCIÓN CAIDA significa que tras cada tirada, se pagan las combinaciones ganadoras y todos los símbolos ganadores desaparecen, excepto por el símbolo SCATTER. Los restantes símbolos caen a la parte inferior de la pantalla y las posiciones vacías se reemplazan con nuevos símbolos desde arriba.

La caída continuará hasta que no aparezcan más combinaciones ganadoras como resultado de una caída. Todos los premios se añaden al saldo del jugador después de que se hayan jugado todas las caídas de una tirada base. Tras cada caída, la cuadrícula de símbolos se expande con una fila encima hasta una cuadrícula máxima de 6x8.

FUNCIÓN INCREMENTO DE CUADRÍCULA

En el juego base, tras cada caída, la cuadrícula se incrementa en una fila horizontal de símbolos. Al final de todas las caídas resultantes de la misma tirada, el juego se reinicia a 6x4.

SÍMBOLOS ESPECIALES



Este es el símbolo DINERO. Cuando aparece, toma un valor aleatorio de entre un conjunto predefinido. Los posibles valores son: 1x, 2x, 3x, 4x, 5x, 6x, 7x, 8x, 9x, 10x, 25x, 50x o 100x la apuesta total.



Este es el símbolo COLLECT. Cuando aparece, recopila y otorga todos los valores presentes en los símbolos DINERO. Tras el premio, los símbolos COLLECT y DINERO explotan como parte de las caídas.



Este es el símbolo ANACONDA. Si aparecen dos símbolos ANACONDA en cualquier parte de la pantalla, se conectan en un camino aleatorio, cambiando todos los símbolos por los que pasan al mismo símbolo pagador aleatorio o símbolos DINERO con valores aleatorios. Si el camino cambia los símbolos a símbolos DINERO, el último símbolo ANACONDA cambia a un símbolo COLLECT. Si el camino pasa por un símbolo gigante, cambia al símbolo elegido aleatoriamente para esta transformación.

TIRADAS GRATIS

Consiga 3, 4, 5 o 6 símbolos SCATTER para originar la función de TIRADAS GRATIS y ganar 10, 15, 20 o 25 tiradas gratis respectivamente.

Durante la ronda, la cuadrícula no se incrementa con cada premio y en su lugar, cada 3 caídas que tengan lugar en las tiradas gratis, se incrementa la cuadrícula en una fila horizontal. El tamaño de la cuadrícula no se reinicia durante toda la duración de la ronda.

Consiga 3, 4, 5 o 6 símbolos SCATTER para relanzar la función TIRADAS GRATIS y ganar 10, 15, 20 o 25 tiradas gratis adicionales respectivamente.

Se emplean rodillos especiales durante la función.

PREMIO MAX

El importe máximo de premio está limitado a 10.000x la apuesta. Si el premio total de una ronda alcanza 10.000x la apuesta la ronda termina inmediatamente, se otorga el premio y todas las restantes funciones se confiscan.

COMPRE TIRADAS GRATIS

Pague 100x la apuesta total para originar la función de tiradas gratis en la que se garantiza que aparecerán aleatoriamente 3, 4, 5 o 6 símbolos SCATTER en la tirada originadora.

REGLAS DEL JUEGO

VOLATILIDAD ⚡⚡⚡⚡

Los juegos de alta volatilidad pagan con una frecuencia menor a la media pero la posibilidad de ganar grandes premios en cortos periodos de tiempo es mayor.

Todos los premios se multiplican por la apuesta base.

Todos los valores se expresan como ganancias reales en monedas.

Tan solo se paga la combinación ganadora de mayor premio en la misma línea de premio.

Al ganar en múltiples líneas de premio, todos los premios se añaden a la ganancia total.

Las ganancias por bonus y tiradas gratis se suman a las de las líneas de pago.

El premio de las tiradas gratis se otorga al jugador cuando la ronda se complete.

El premio total de las tiradas gratis en el historial contiene todas las ganancias del ciclo.

El RTP teórico de este juego es del 96.54%

El RTP del juego al usar "COMPRES TIRADAS GRATIS" es del 96.47%

APUESTA MÍNIMA: 100

APUESTA MÁXIMA: 400.000

Los botones ESPACIO e INTRO del teclado pueden usarse para iniciar o detener el juego.

En caso de funcionamiento erróneo, se anularán todos los pagos y las jugadas.


CÓMO JUGAR

Haga clic en los botones  o  para cambiar el valor de la apuesta y abrir el menú de apuesta.

Seleccione la apuesta que desea usar en el juego.

Pulse el botón JUGAR para iniciar el juego.

INTERFAZ DEL JUEGO PRINCIPAL

 abre el menú de CONFIGURACIÓN que contiene los ajustes que afectan al modo en que se muestra el juego.

 activa o desactiva el sonido y la música.

 abre la página de Información.

 y  aumentan o disminuyen la apuesta actual y abren el menú de apuesta, desde el que puede modificar las denominaciones.

 inicia el juego.

 abre el menú de tirada automática.

Pinche de nuevo el botón  para detenerlo.

MENÚ DE CONFIGURACIÓN

PANTALLA DE INTRO – Activa o desactiva la pantalla de introducción

AMBIENTAL – Activa o desactiva el sonido ambiente y la música del juego

EFFECTOS ESPECIALES – Activa o desactiva los efectos sonoros del juego

HISTORIAL DEL JUEGO – Abre la página de historial del juego

PANTALLA DE INFORMACIÓN

 y  sirven para moverse entre las páginas de información.

 cierra la pantalla de información.

1 CRÉDITO = 1 COP

La cantidad máxima de premio está limitado a 10000X apuesta. Si

el premio total de una ronda alcanza 10000X la apuesta, la ronda finaliza inmediatamente, el premio se otorga hasta el límite y todas las restantes funciones se anulan.

TIR. AUTO.

Haga clic en los botones que muestran el número de posibles giros automáticos para iniciar la TIR. AUTO.

La opción de SALTAR PANTALLAS salta automáticamente la intro de las funciones y cierra las pantallas tras un breve periodo de tiempo.

PARAR AUTO

EN CUALQUIER VICTORIA – Cuando gane algo, la función TIR. AUTO. se detiene

SI GANA FUNCIÓN – Cuando se gane una función como un juego bonus o juegos gratis, la función TIR. AUTO. se detiene

SI UNA VICTORIA EXCEDE – Cuando un solo premio esté por encima del importe escrito en este campo, la función TIR. AUTO. se detiene

SI EL SALDO AUMENTA EN – Cuando su saldo esté por encima del importe escrito en este campo, la función TIR. AUTO. se detiene

SI EL SALDO DESCENDE EN – Cuando su saldo esté por debajo del importe escrito en este campo, la función TIR. AUTO. se detiene

INICIAR TIR. AUTO. – Inicia la función TIR. AUTO.

OK

 **JOKERBET**