

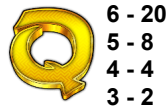
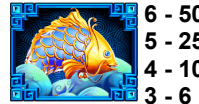
REGLAS DE JUEGO

5 LIONS MEGAWAYS

 **JOKERBET**

REGLAS DEL JUEGO

Todos los símbolos generan ganancias de izquierda a derecha en rodillos adyacentes, a partir del rodillo de más a la izquierda.

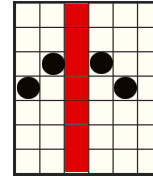
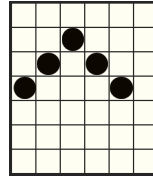


Formas de ganar



Este símbolo es el COMODÍN y sustituye a todos los símbolos salvo al de

El símbolo WILD solo aparece en los rodillos 2, 3, 4 y 5.



Los premios se otorgan para combinaciones de símbolos adyacentes de izquierda a derecha de cualquier tamaño. Los rodillos 1 hasta 7 pueden tener hasta 7 símbolos. En total el número máximo de formas posibles de ganar es de 117649.



FUNCIÓN TUMBLE

La FUNCIÓN TUMBLE significa que tras cada tirada, se pagarán las combinaciones ganadoras y todos los símbolos ganadores desaparecen. Los símbolos restantes caen a la parte inferior de la pantalla y las posiciones vacías se rellenan con nuevos símbolos que vienen de arriba. Los nuevos símbolos son del mismo tamaño que los de la tirada inicial, antes del tumble.

El tumbling continuará hasta que no aparezcan más combinaciones ganadoras como resultado de un tumble. Todos los premios se añaden al saldo del jugador después de que se hayan jugado todos los tumbles de una tirada base.

MULTIPLICADOR DE WILD

Cuando aparezca al menos un símbolo WILD y sea parte de una combinación ganadora, se aplica un multiplicador aleatorio a todas las combinaciones ganadoras que usen un WILD durante las tiradas base y las cascadas. En el juego base, los posibles valores de multiplicador son: 2x, 3x, 5x, 8x, 10x, 15x, 30x y 40x.

REGLAS DE LAS TIRADAS GRATIS

6x símbolo BONUS pagan 100x la apuesta total.
5x símbolo BONUS pagan 25x la apuesta total.
4x símbolo BONUS pagan 5x la apuesta total.
3x símbolo BONUS pagan 3x la apuesta total.



Este es el símbolo BONUS. Aparece en todos los rodillos. Consiga 3 o más símbolos BONUS en cualquier posición de los rodillos para originar la RONDA DE TIRADAS GRATIS. El símbolo BONUS no explota durante las cascadas.

Antes del inicio de la ronda, seleccione una de las 7 opciones de tiradas gratis:



25 JUEGOS GRATIS
2X, 3X, 5X MULTIPLICADOR DE WILD



20 JUEGOS GRATIS
3X, 5X, 8X MULTIPLICADOR DE WILD



15 JUEGOS GRATIS
5X, 8X, 10X MULTIPLICADOR DE WILD



13 JUEGOS GRATIS
8X, 10X, 15X MULTIPLICADOR DE WILD



10 JUEGOS GRATIS
10X, 15X, 30X MULTIPLICADOR DE WILD



6 JUEGOS GRATIS
15X, 30X, 40X MULTIPLICADOR DE WILD



Número MISTEROSO de juegos gratis, seleccionado de las otras opciones
Rango MISTERIOSO de multiplicador, seleccionado de las otras opciones

Durante la ronda de tiradas gratis, cuando aparezca un símbolo WILD y sea parte de una combinación ganadora, se aplica un multiplicador aleatorio del rango seleccionado a todas las combinaciones ganadoras que usen el WILD.

Consiga 3 o más símbolos BONUS durante la ronda de tiradas gratis para originar más tiradas gratis, el mismo número que la opción seleccionada.

Se emplean rodillos especiales durante la función de TIRADAS GRATIS.

APUESTA ANTE

El jugador tiene la opción de seleccionar un multiplicador de apuesta. Dependiendo de la apuesta seleccionada, el juego se comporta de forma distinta. Los valores posibles son:

Multiplicador de apuesta 20x - Juego Normal

Multiplicador de apuesta 25x - La oportunidad de ganar TIRADAS GRATIS naturalmente se dobla, hay más símbolos BONUS presentes en los rodillos pero la tabla de pagos de los símbolos no se ve afectada y pagan como un multiplicador de apuesta de 20x

El importe máximo de premio está limitado a 5.000x la apuesta. Si el premio total de una RONDA DE TIRADAS GRATIS alcanza 5.000x, la ronda termina inmediatamente, se otorga el premio y las restantes tiradas gratis se pierden.

COMPRE TIRADAS GRATIS

La FUNCIÓN DE TIRADAS GRATIS, junto con las opciones de tiradas gratis, puede ser originada instantáneamente desde el juego base comprándola por 100x la apuesta total actual. Cuando la función de apuesta ante 25x esté activada, la función de COMPRA DE TIRADAS GRATIS está desactivada.

REGLAS DEL JUEGO

VOLATILIDAD

Los juegos de alta volatilidad pagan con una frecuencia menor a la media pero la posibilidad de ganar grandes premios en cortos periodos de tiempo es mayor.

Tan solo se paga la combinación ganadora de mayor premio en la misma línea de premio.

Al ganar en múltiples líneas de premio, todos los premios se añaden a la ganancia total.

Los premios de tiradas gratis y bonus se suman al premio de la vía de premio.

Todos los premios se multiplican por la apuesta base.

Todos los valores se expresan como ganancias reales en monedas

El premio de las tiradas gratis se otorga al jugador cuando la ronda se complete.

El premio total de las tiradas gratis en el historial contiene todas las ganancias del ciclo.

Los botones ESPACIO e INTRO del teclado pueden usarse para iniciar o detener el juego.

El RTP teórico de este juego es del 94.50 %

El RTP del juego al usar la "ANTE BET" es del 94.50%

El RTP del juego al usar "COMPRAR TIRADAS GRATIS" es del 94.50%

APUESTA MÍNIMA: 0,20 €

APUESTA MÁXIMA: 10,00 €

En caso de funcionamiento erróneo, se anularán todos los pagos y las jugadas.

CÓMO JUGAR

Pinche los botones o para cambiar el valor de la apuesta y abrir el menú de apuesta. Seleccione la apuesta que desea usar en el juego.

INTERFAZ DEL JUEGO PRINCIPAL

abre el menú de CONFIGURACIÓN que contiene los ajustes que afectan al modo en que se muestra el juego.

abre la página de Información.

Las etiquetas CRÉDITO y APUESTA muestran el saldo actual y la apuesta total actual. Pinche en las etiquetas para cambiar entre las vistas de créditos y efectivo.

y aumentan o disminuyen la apuesta actual y abren el menú de apuesta, desde el que puede modificar las denominaciones.



inicia el juego.




TIR. AUTO.

abre el menú de tirada automática.

MENÚ DE CONFIGURACIÓN

PANTALLA DE INTRO – Activa o desactiva la pantalla de introducción
AMBIENTAL – Activa o desactiva el sonido ambiente y la música del juego
EFECTOS ESPECIALES – Activa o desactiva los efectos sonoros del juego
HISTORIAL DEL JUEGO – Abre la página de historial del juego

PANTALLA DE INFORMACIÓN

 y  sirven para moverse entre las páginas de información.
 cierra la pantalla de información.

MENÚ DE APUESTA

El menú de apuesta muestra el número de líneas disponibles en el juego y la apuesta total actual tanto en créditos como en efectivo.

Use los botones  y  de los campos MONEDAS POR LÍNEA y VALOR DE MONEDAS para cambiar los valores.

El importe máximo de premio está limitado a 5000X apuesta. Si el premio total de una ronda alcanza 5000X la apuesta, la ronda finaliza inmediatamente, el premio se otorga hasta el límite y todas las restantes funciones se anulan.

TIR. AUTO.

Pinche en los botones que muestran el número de posibles juegos automáticos para iniciar la TIR. AUTO..
La opción de SALTAR PANTALLAS salta automáticamente la intro de las funciones y cierra las pantallas tras un breve periodo de tiempo.

PARAR AUTO

EN CUALQUIER VICTORIA – Cuando gane algo, la función TIR. AUTO. se detiene

SI GANA FUNCIÓN – Cuando se gane una función como un juego bonus o juegos gratis, la función TIR. AUTO. se detiene

SI UNA VICTORIA EXCEDE – Cuando un solo premio esté por encima del importe escrito en este campo, la función TIR. AUTO. se detiene

SI EL SALDO AUMENTA EN – Cuando su saldo esté por encima del importe escrito en este campo, la función TIR. AUTO. se detiene

SI EL SALDO DESCENDE EN – Cuando su saldo esté por debajo del importe escrito en este campo, la función TIR. AUTO. se detiene

INICIAR TIR. AUTO. – Inicia la función TIR. AUTO.

OK

JOKERBET .es